

学術講演会・研究発表会・公開講座

**2014年弘前大学白神研究会 初夏の観察会
～白神山地の地すべりとサワグルミ林～ 開催のお知らせ（再掲）**

1. 日 時： 2014年6月7日（土） 10：00～14：00（雨天決行）
2. 集 合： アクアグリーンビレッジ駐車場
（車をお持ちでない方はお申し出ください。
9：00弘前大学正門集合で送迎可能です。）
3. コース： 鱒ヶ沢町西目屋村暗門 フナギノ平
4. 対 象： 小学4年生以上の方
（小中学生は保護者同伴でお願いします）
5. 参加人数： 20名
6. 服装・装備： 服装はハイキング用で十分です。手袋、帽子があるといいです。雨具は必ずお持ちください。上下別の合羽が理想的です。傘は不向きです。履き物は、トレッキングシューズ、ハイキングシューズあるいは長靴がいいでしょう。虫除け、かゆみ止めをお持ちください。お弁当、飲み物もご持参ください。
7. 参加費用： 1人1,000円（テキスト・傷害保険代金）
*会員の方は500円です。
8. 申 込： 申込締切までに弘前大学白神自然観察園 山岸へ、電話またはFaxにてお申し込みください。
TEL・FAX：0172-39-3706
9. 申込締切： 2014年6月4日（水）
※定員になり次第締め切ります。
10. 主 催： 弘前大学白神研究会

申込み・問い合わせ先： 弘前大学白神自然観察園 山岸
TEL：0172-39-3706

白神マタギ舎 牧田 肇
TEL：0172-88-1881

弘前大学資料館企画展示開催のお知らせ（再掲）

弘前大学資料館では、富田晃写真展『いのり～東日本大震災で亡くなられた方々の魂に捧ぐ～』と題した企画展示を開催します。2011年3月11日に発生した地震と津波により、東北地方の太平洋沿岸の町々は壊滅し、多くの方が亡くなりました。本展示は、東日本大震災で亡くなられた方々を弔い、震災の事実を人類の記憶に残すため、夜、瓦礫の中をマッチを灯しながら歩き長時間露光で撮影することにより、亡くなられた方々の魂をも写し込もうとした写真を展示しております。みなさまのご来館をお待ちしております。

1. 日 時： 2014年4月1日（火）～5月下旬（予定）
（日・祝・休日は休館）
10:00～16:00
2. 場 所： 弘前大学資料館 企画展示室
3. テーマ： 富田晃 写真展『いのり～東日本大震災で亡くなられた方々の魂に捧ぐ～』

問い合わせ先： 弘前大学教育学部 美術教育講座

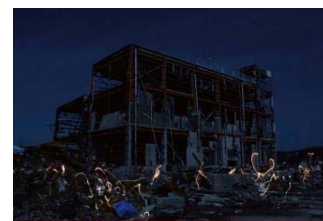
TEL：0172-39-3389

E-mail：atomita@cc.hirosaki-u.ac.jp

弘前大学資料館

TEL：0172-39-3432

E-mail：jm3432@cc.hirosaki-u.ac.jp



弘前大学資料館 平成26年度 第1回企画展

富田晃 写真展 『いのり』

～東日本大震災で亡くなられた方々の魂に捧ぐ～

同時開催『東日本大震災復興活動報告会』開催

会期：2014年4月1日（火）～5月16日（金）

1000-1600（日・祝・休日は休館）

場所：弘前大学資料館企画展示室

2011年3月11日に発生した地震と津波により、東北地方の太平洋沿岸の町々は壊滅し、多くの人が亡くなりました。本展示は、東日本大震災で亡くなられた方々を弔い、震災の事実を人類の記憶に残すため、夜、瓦礫の中をマッチを灯しながら歩き長時間露光で撮影することにより、亡くなられた方々の魂をも写し込もうとしたものです。

問い合わせ
弘前大学教育学部美術教育講座 TEL:0172-39-3389
アール 303432@cc.hirosaki-u.ac.jp
弘前大学資料館 TEL:0172-39-3432
アール jm3432@cc.hirosaki-u.ac.jp

学内掲示欄

国立大学協会からのお知らせ

国立大学協会のホームページに、平成25年度 国立大学法人等オープンセミナーの際に行われた池上 彰氏による特別講演の動画が掲載されました。国立大学職員を目指す皆様、ぜひご覧ください。

※ 動画掲載は、6月末までです。

○「特別講演 池上彰氏」の動画：
<http://www.janu.jp/saiyou.html>

○国立大学協会ホームページ：
<http://www.janu.jp/>

国立大学協会情報誌「国立大学」について

本学が会員となっている「一般社団法人 国立大学協会」では、各国立大学の現状や優れた取り組みなどを分かりやすくまとめた国立大学協会情報誌「国立大学」を作成しています。

下記URLより最新号を含め、今まで発行されたバックナンバーをご覧いただけます。
<http://www.janu.jp/report/infomation.html>

第31号・第28号・第25号・第23号・第22号・第18号において、本学記事が掲載されていますので、ご覧ください。

編集担当から) 講演会、研究発表会、部局行事等の掲載原稿を発行予定日(毎月1日と16日の2回)の7日程度前までに、下記のところまでご提供ください。お待ちしております。

◎担当: 総務部広報・国際課広報・国際グループ

E-mail: jm3012@cc.hirosaki-u.ac.jp FAX: 39-3498、内線: 3029