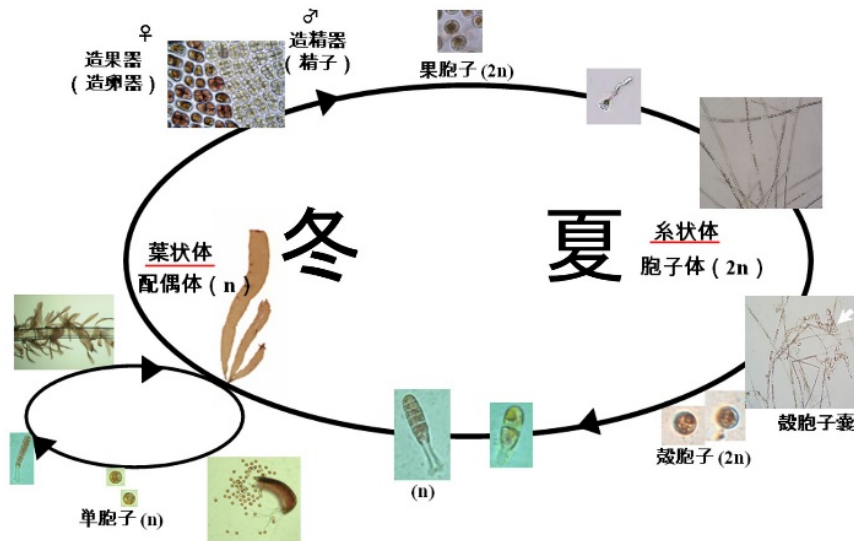


所属	地域戦略研究所 食料科学研究部門	氏名	福田 覚
課題名	水産植物の増養殖技術や評価に資するモデル実験系の基盤研究開発		

1. 概要

水産植物スサビノリを用いて、人為的環境制御が生殖器官の分化・形成に与える影響を明らかにするとともに、水産植物の増養殖技術や評価に資するモデル実験系の効率化を目指す。その一環として、スサビノリの生殖器官の分化・形成に関する予備的知見の獲得を図る。将来的には、これらの知見を基に水産植物の増養殖技術の向上と発展に還元する。



スサビノリ(*Pyropia yezoensis*)の生活環

図 1

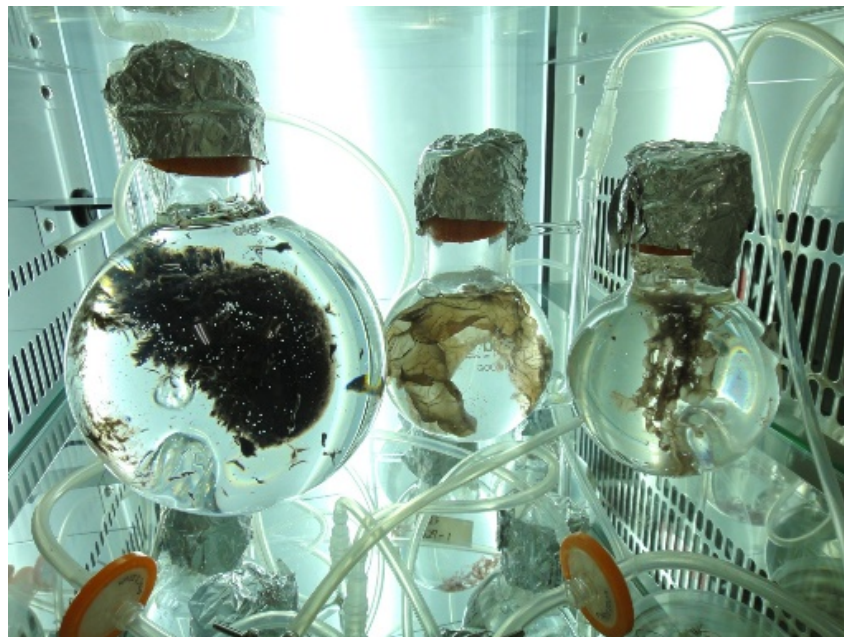
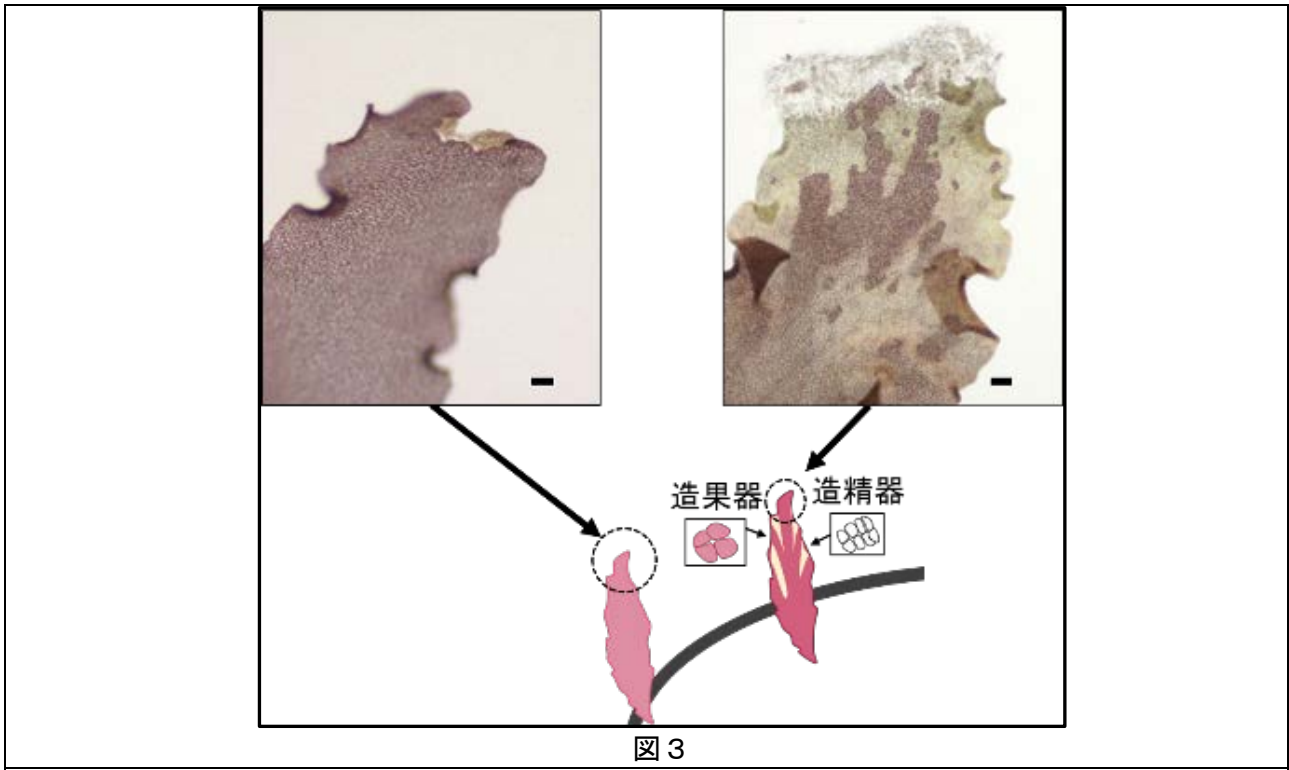


図 2



2. 画像の説明

- 図 1 水産植物スサビノリの生活環
- 図 2 スサビノリの室内培養
- 図 3 スサビノリの生殖器官の様子