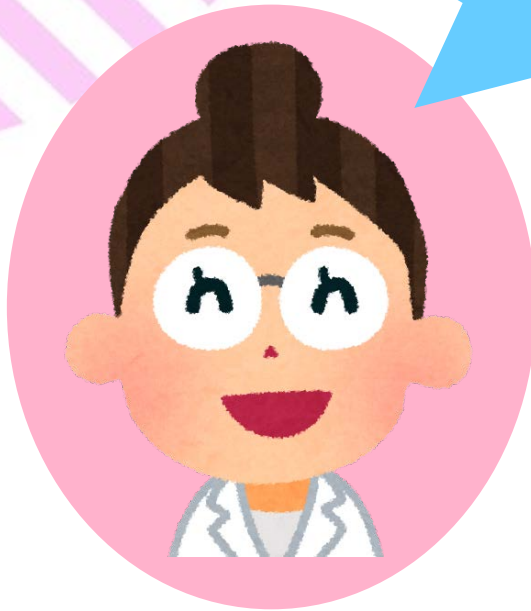


京都大学医学部附属病院
内藤先生による



シミュレーション教育における 指導者育成コース ダイジェスト版

日時	平成30年11月4日（日） 10:00～16:00
会場	弘前大学大学院保健学研究科 第33講義室 （弘前市本町66-1）
講師	京都大学医学部附属病院 総合臨床教育・研修センター クリニカルシミュレーションセンター 内藤 知佐子 先生
参加 申込	*事前申込制・下記サイトの専用フォームからお申し込みください 弘前大学保健学研究科被ばく医療人材育成推進プロジェクトHP http://www.hs.hirosaki-u.ac.jp/~hibakupj/
その他	弘前大学大学院保健学研究科被ばく医療人材育成推進委員会主催 【お問い合わせ先】保健学研究科 総務グループ（担当・桑田） Tel : 0172-39-5518 E-mail : hh_hh@hirosaki-u.ac.jp

