

ハラスメントを受けたら

ハラスメントを受けていると感じたら、ひとりで悩まずに、相談窓口にご相談してみましょう。

弘前大学には、次のような相談窓口があります。

(1) ハラスメント相談員

学内に21名の相談員を配置しています。ハラスメント相談員への相談を希望する場合は、相談したい相談員（どの相談員に相談しても構いません）に電話またはメールで連絡をとり、相談したい旨を伝えてください。相談日時・場所が設定されます。

○弘前大学ハラスメント相談員名簿

https://www.hirosaki-u.ac.jp/wordpress_data/soshiki/daigakuunei/soudanin.pdf



(2) ハラスメント相談サービス

学外に専門家が相談に応じる外部相談窓口を設置しています。外部相談窓口は、夜間や休日に関わらず、電話または Web により、いつでも気軽に相談することが可能です。なお、外部相談窓口は「学生」向けと「職員」向けに分かれています。

○学生向け

https://www.hirosaki-u.ac.jp/wordpress_data/soshiki/daigakuunei/gakusei_tuchi.pdf



○職員向け

https://www.hirosaki-u.ac.jp/wordpress_data/soshiki/daigakuunei/shokuin_tuchi.pdf



弘前大学



弘前大学のハラスメント防止等に関する情報は
弘前大学ホームページでご覧ください。

<https://www.hirosaki-u.ac.jp/info/rules/harassment/>

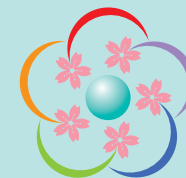


【発行】弘前大学総務部人事課

ハラスメントのないキャンパスへ



快適なキャンパスライフのために
あなたも一緒に考えてみませんか？



国立大学法人

弘前大学

HIROSAKI UNIVERSITY

ハラスメントについて

同じ職場で働く関係、大学で教育を受け学びあう関係の中で、本来の業務の範疇、適切な教育・研究指導のレベルを超えて行われるいじめ、いやがらせ、人格と尊厳の否定、権利の侵害に当たる行為を言います。

セクシュアルハラスメント、パワーハラスメントはハラスメントの代表的なものであり、教育・研究の場におけるハラスメントは**アカデミックハラスメント**とされています。ハラスメントを厳密な意味で区分することは難しく、複数の要素が重なって、より深刻なハラスメントになってしまう可能性があります。



身体的暴力、言葉による攻撃、容赦のない叱責・罵倒、極端な無視・冷遇、事実無根の言いがかり、差別的な扱い、性的なからかいなどによってハラスメントは発生。

弘前大学の教職員（契約職員、パートタイム職員（非常勤講師を含む。）学生等（学部学生、大学院生、科目等履修生、研究生、聴講生、特別聴講学生、特別研究学生を含む。）すべての構成員は、ハラスメントの防止に努めなければなりません。

セクシュアルハラスメントとは

相手の意に反する性的な言動により、相手に**不快感や不利益を与えたり、教育・研究環境や職場環境を悪化させたりすること**を「セクシュアルハラスメント」といいます。また、性に関する固定観念や差別意識・優越意識に基づく言動なども含まれます。このほか、暴行又は脅迫を用いて、性交等をしたり、わいせつな行為をしたりすることを、「性暴力等」といいます。

セクシュアルハラスメント及び性暴力等には行為者と被害者の性の区別はなく、それが同性間の場合でも成り立ちます。更に、行為者と被害者の立場の差に関係なく、学生等から職員に対しても成り立つ問題です。セクシュアルハラスメントを含む性暴力等は、被害者の尊厳や権利を著しく侵害し、生涯にわたって回復し難い心理的外傷や心身に対する重大な影響を与えるものであり、断じて許されるものではありません。



アカデミックハラスメントとは

自らの優位な**地位や権限を利用して、相手の意に反する不適切で不当な言動により**、相手の教育・研究活動に不利益を与え、人格的な誹謗中傷や嫌がらせ、就労・修学上の嫌がらせ又は不利益を与えることをいいます。

パワーハラスメントとは

職務上優越的地位にある者が、その地位や権限を利用して、相手の意に反する不適切で不当な言動により、**相手の就労・修学意欲や教育・研究環境または職場環境を著しく悪化させ**、就労・修学上の嫌がらせ又は不利益を与えることをいいます。



その他のハラスメント

業務・修学上のハラスメント以外にも、妊娠・出産、育児などに関連した「**マタニティハラスメント**」、や、飲み会や食事の席で飲酒を強要したり、迷惑行為を行ったりする「**アルコールハラスメント**」など、様々な場面で発生する可能性があります。